

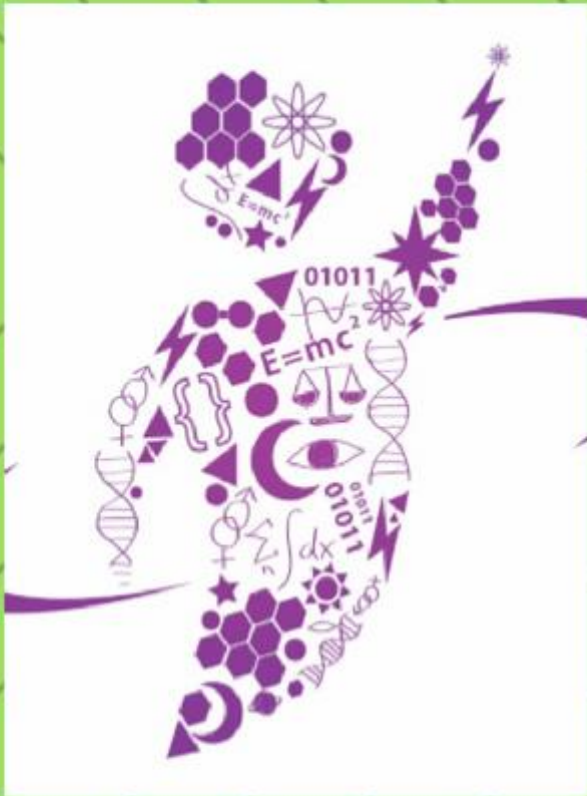
PAKET 14

PELATIHAN ONLINE

2019

**SMA
EKONOMI**

po.alcindonesia.co.id



WWW.ALCINDONESIA.CO.ID

@ALCINDONESIA

085223273373

PEMBAHASAN PAKET 14

1. B

Syarat dimana biaya angkut ditanggung pembeli adalah FOB shipping point. FOB destination point adalah kesepakatan bahwa biaya angkut diangkut oleh penjual. Cost Freight Insurance dan Fee on Board Insurance adalah asuransi dari pengiriman barang dagangan

2. D

Akun yang memiliki saldo normal di debit (ketika bertambah di debit, ketika berkurang di kredit) adalah akun peralatan. Akun utang dagang, pendapatan, penjualan, dan modal merupakan akun yang memiliki saldo normal di kredit (ketika bertambah dicatat di kredit, ketika berkurang di debit)

3. E

Yang merupakan ciri-ciri perusahaan dagang adalah membeli barang lalu menjual kembali tanpa mengubah bentuknya dan terdapat selisih antara harga beli dan harga jual barang dagangan tersebut yang menjadi laba bagi si perusahaan dagang tersebut

4. E

Syarat pembelian barang tersebut adalah FOB Destination point, yaitu biaya angkut ditanggung oleh penjual. Oleh karena itu, maka barang tersebut menjadi tanggung jawab penjual hingga sampai di gudang pembeli tanggal 7. Maka, transaksi tersebut dicatat oleh penjual pada tanggal 7 dengan mencatat piutang dagang dan penjualan sebesar 2,8 juta. Biaya angkut tercantum dibayar secara tunai, sehingga pencatatan yang paling sesuai adalah opsi E.

5. A

Jurnal penerimaan kas merupakan jurnal untuk mencatat segala transaksi yang berkaitan dengan penerimaan kas perusahaan. Jurnal tersebut merupakan jurnal khusus dalam perusahaan dagang yang akan dibahas lebih lanjut pada Paket 15. Karena hal tersebut berkaitan dengan penerimaan kas, maka debit dari jurnal tersebut

adalah kas itu sendiri (karena kas kalau bertambah di debit). Sementara itu, apabila kreditnya adalah piutang dagang dan terdapat selisih angka antara piutang dengan kas yang diterima, maka kemungkinan besar selisih tersebut merupakan potongan penjualan yang kita berikan untuk pembeli.

6. D

Sebaliknya, jurnal pengeluaran kas merupakan jurnal yang digunakan untuk mencatat segala transaksi yang berhubungan dengan berkurangnya atau keluarnya kas perusahaan. Apabila perusahaan membayar faktur, maka artinya perusahaan tersebut membayar hutang. Apabila hutang dilakukan tanggal 28 dan memiliki syarat 3/10 yang artinya perusahaan tersebut akan mendapatkan potongan harga sebesar 3% apabila hutang dibayar dalam jangka waktu maksimal 10 hari setelah transaksi (dalam hal ini tanggal 9 Maret), maka perusahaan dalam soal tersebut mendapat potongan sebesar $3\% \times 1 \text{ juta} = 30 \text{ ribu}$. Potongan tersebut menjadi selisih antara kas yang dikeluarkan (kredit) dengan utang dagang yang dibayar (debit). Potongan pembelian mengurangi kas yang berkurang sehingga ditulis di kredit.

7. C

$HPP = PBD \text{ awal} + \text{Pembelian} + \text{Beban Angkut Pembelian} - \text{Retur Pembelian} - \text{Potongan Pembelian} - PBD \text{ akhir}$

Dalam satuan juta, soal tersebut dapat diselesaikan sebagai berikut:

$$14 = 1,8 + x + 0,158 - 1 - 1,2 \Leftrightarrow 14 = x - 0,242 \Leftrightarrow x = 14,242$$

8. B

Cost of Goods Sold merupakan bahasa Inggris dari Harga Pokok Penjualan (HPP)

$HPP = PBD \text{ awal} + \text{Pembelian} + \text{Beban Angkut Pembelian} - \text{Retur Pembelian} - \text{Potongan}$

$$HPP = 35,5 + 65 + 0,75 - 3,6 - 1,85 - 39,75 = 56,05$$

9. B

Langkah-langkah membuat jurnal koreksi adalah sebagai berikut:

a. Tulis jurnal yang salah

- b. Balik jurnal yang salah
- c. Tulis jurnal yang benar
- d. Gabungkan poin b dan c

Maka, dari soal tersebut langkah-langkah tersebut dapat diimplementasikan sebagai berikut:

a. Pembelian	25.800.000	
Utang dagang		25.800.000
b. Utang dagang	25.800.000	
Pembelian		25.800.000
c. Pembelian	28.500.000	
Utang dagang		28.500.000
d. Pembelian	2.700.000	
Utang dagang		2.700.000

10. A

- a. Pembelian PBD sebesar 85 juta akan menambah aset sebesar 85 juta
Dibayar tunai 40% akan mengurangi cash sebesar 34 juta. Maka aset berkurang sebesar 34
Secara neto, aset bertambah sebesar 51 juta
Sisanya dibayar kemudian akan menambah utang atau kewajiban sebesar 51 juta
- b. Mendapat pendapatan sewa meningkatkan modal 10,5 juta
Pembayaran tunai 50%, meningkatkan cash 5,25 juta. Maka aset bertambah 5,25
Sisanya diterima 2 hari kemudian, meningkatkan piutang 5,25 juta. Maka, aset bertambah sebesar 5,25 juta
- c. Mendapat pendapatan sewa yang dilakukan 7 hari sebelumnya sama dengan menerima cash sebesar 8,5 juta yang menyebabkan aset bertambah sebesar 8,5 juta dan mengurangi piutang yang berarti mengurangi aset juga sebesar 8,5 juta
- d. Diterima tunai piutang sebesar 2 juta. Analisisnya sama dengan poin c
- e. Melakukan prive 1 juta berarti mengurangi modal sebesar 1 juta dan mengurangi kas (asset) sebesar 1 juta.

11. B

Barang yang tersedia untuk dijual = PBD awal + Pembelian bersih

Maka PBD akhir yang overstated (tercatat lebih besar dari yang seharusnya) tidak berpengaruh pada barang yang tersedia untuk dijual

HPP = PBD awal + pembelian bersih – PBD akhir

PBD akhir ada pada rumus HPP. Maka, PBD akhir yang overstated akan berpengaruh pada HPP. Nilai PBD akhir yang terlalu besar membuat pengurangannya menjadi besar sehingga hasil HPP menjadi kecil atau understated.

12. D

Akun yang memiliki saldo normal di debit (apabila bertambah dicatat di debit, dan apabila berkurang dicatat di kredit) adalah pembelian

13. B

Diketahui:

Modal awal 400 juta

Laba kotor 120 juta

Beban usaha 20 juta

PPH 12,5 juta

Modal akhir 500 juta

Mak:

Modal akhir = Modal awal + Laba (-rugi) - Prive

$$500 = 400 + 120 - 20 - 12,5 - x \Leftrightarrow 500 = 487,5 - x \Leftrightarrow x - 12,5$$

Prive bertanda minus, yang artinya terjadi penyetoran modal bukan pengambilan prive. Penyetoran modal terjadi sebesar 12,5 juta

14. A

Hutang tanggal 1 April = 50 juta

Bunga = 12% = 6 juta per tahun

Apabila bunga dibayarkan setiap 6 bulan, maka pada tanggal 1 Oktober bunga yang dibayarkan sebesar 3 juta. Sementara itu dari Oktober ke Desember adalah 3 bulan,

maka bunga yang harus dibayar sebesar $\frac{3}{6} \times 3 \text{ juta} = 1,5 \text{ juta}$. Maka, jurnalnya adalah

Beban Bunga	1.500.000
Hutang bunga	1.500.000

15. C

Apabila tanggal 1 Januari terdapat sewa dibayar dimuka sebesar 4,5 juta dan pada tanggal 31 Desember akun tersebut tinggal 1,8 juta. Maka, sewa yang terpakai selama tahun tersebut adalah sebesar $(4,5 - 1,8 = 2,7)$ juta. Selain itu, utang sewa pada akhir tahun adalah sebesar 13,5 juta. Utang sewa merupakan utang jangka pendek yang jatuh tempo kurang dari 1 tahun, maka diasumsikan hutang pada tanggal 1 Januari merupakan transaksi sewa yang terjadi pada tahun sebelumnya semua dan sudah dibayar sebelum tanggal 31 Desember. Maka, utang sewa tanggal 31 Desember merupakan utang pada tahun tersebut, yaitu sebesar 13,5 juta. Maka sewa untuk tahun 2017 adalah $2,7 + 13,5 = 16,2 \text{ juta}$

16. B

Akun nominal adalah akun pendapatan dan beban. Akun tersebut terdapat pada laporan laba/rugi.

17. D

Yang termasuk aset lancar adalah asuransi dibayar dimuka, kas, pendapatan yang masih harus diterima (piutang) dan perlengkapan. Maka jumlah akun lancar pada soal tersebut adalah:

$$10 + 7,5 + 2,5 + 12,5 = 32,5 \text{ juta}$$

18. B

Diketahui:

Laba bersih = 20 juta

Prive = 10 juta

Modal akhir = 160 juta

Ditanyakan:

Modal awal

Jawaban:

$$\text{Modal akhir} = \text{Modal awal} + \text{Laba} - \text{Prive} \Leftrightarrow 160 = x + 20 - 10 \Leftrightarrow x = 150 \text{ juta}$$

19. B

Biaya yang masih harus dibayar adalah biaya yang sudah terjadi namun belum dibayar

Biaya dibayar dimuka adalah biaya yang belum terjadi namun sudah dibayar

20. A

Tahapan jurnal koreksi

a. Beban Kebersihan	190.000
Kas	190.000
b. Kas	190.000
Beban Kebersihan	190.000
c. Beban Listrik	190.000
Kas	190.000
d. Beban Listrik	190.000
Beban Kebersihan	190.000

21. A

Laporan keuangan interim merupakan laporan keuangan kurang dari satu tahun

22. B

Jurnal penyesuaian untuk gaji yang masih harus dibayar:

Beban gaji

 Utang gaji

Transaksi tersebut seharusnya mengurangi modal (menambah beban maka mengurangi laba) dan menambah kewajiban.

Transaksi tersebut akan berpengaruh ke seluruh laporan keuangan

	Kas	1.500.000
b.	Kas	1.500.000
	Pembelian	1.500.000
c.	Perlengkapan	1.500.000
	Kas	1.500.000
d.	Perlengkapan	1.500.000
	Pembelian	1.500.000
Pencatatan transaksi kedua		
	Beban perlengkapan	1.000.000
	Perlengkapan	1.000.000
	Sudah benar	

28. D

Diketahui:

Aktiva awal	150juta
Kewajiban awal	51,2 juta
Aktiva akhir	200 juta
Kewajiban akhir	90,4 juta

Maka:

Ekuitas awal = Aktiva awal – kewajiban awal = 98,8 juta

Ekuitas akhir = Aktiva akhir – Kewajiban akhir = 109,6 juta

Selisih ekuitas = 109,6 – 98,8 = 10,8 juta

29. D

Akun yang sudah tidak ada setelah neraca saldo setelah penutupan adalah akun nominal (pendapatan dan beban) dan prive

30. D

Diketahui :

Perlengkapan awal	2,25
Tersisa	0,95
Terpakai	1,3

